

Dott.ssa **Silvia Masiero**
and Friends



PERIO + 2024 / 7 incontri

9-10/2 2024

8-9/3 2024

17-18/5 2024

14-15/6 2024

Crediti ECM

12-13/7 2024

27-28/9 2024

22-23/11 2024

Sedi : Star Hotel Grand Milan

Studio Odontoiatrico Dr.ssa Silvia Masiero

Saronno Via G. Ferrari 23 - 0296709360

info@studio-masiero.it - www.studio-masiero.it

PERCHE' SCEGLIERE IL CORSO

HAI BISOGNO DI NOZIONI DI PARODONTOLOGIA VUOI UN CONFRONTO DIRETTO CON UN PARODONTOLOGO CHE SIA ANCHE UN CLINICO VERSATILE NELLA CLINICA QUOTIDIANA E NELLA STESURA DEI PIANI DI TRATTAMENTO

HAI BISOGNO DI RIVEDERE QUALCHE CONCETTO CHE ANCORA NON TI E' CHIARO

VUOI VEDERE QUALCHE CHIRURGIA DAL VIVO O PROVARE A FARLA TU CON UN TUTOR ESPERTO AL TUO FIANCO

VUOI AVERE QUALCHE NOZIONE SULLA GESTIONE DEI TESSUTI MOLLI IN IMPLANTOLOGIA E SUI PROTOCOLLI NEL TRATTAMENTO DELLE PATOLOGIE PERIMPLANTARI

VUOI ACQUISIRE COGNIZIONI DI COMUNICAZIONE-LAVORO IN TEAM-COUNSELING

PERCHE' STAI PENSANDO AL CORSO GIUSTO

PERCHE' CI CALIAMO IN UNA REALTA' QUOTIDIANA CONDIVISIBILE E RIPETIBILE

PERCHE' NON VEDRAI SOLO UN PROFESSIONISTA: PIU' ESPERTI OSPITI RELATORI

PERCHE' SE VUOI VIENI SOLO ALLE PARTI TEORICHE

PERCHE' SE VUOI ALLE PARTI TEORICHE PUOI PORTARE IL TUO IGIENISTA DENTALE

PERCHE' SE VUOI ALLE PARTI TEORICHE E PRATICHE SU PAZIENTE PUOI PORTARE LA TUA ASSISTENTE CHIRURGICA

Perio+

PRIMO INCONTRO: OSPITE DAVIDE PIETROPAOLI

9-10 FEBBRAIO

VENERDI 9-13; 14-18.30

ANATOMIA - EZIOLOGIA - PATOGENESI - CLASSIFICAZIONE - FATTORI RISCHIO

PRIMA VISITA E FLUSSI DI LAVORO: CHARTING E DIAGNOSI STRUMENTALE

ORGANIZZAZIONE TEAM - TEMPI - SEGRETERIA

AGGIUSTAMENTO OCCLUSALE E CONTROLLO MOBILITA'-SPLINTAGGI

SABATO 9-16.00

FOTOGRAFIE-RADIOGRAFIE ENDORALI-CBCT ESERCITAZIONE

CARTELLA CLINICA E SONDAGGIO: IMPOSTAZIONE DEI CASI -STUDIO PRELIMINARE

PERIO RISK E PRA: FATTORI DI RISCHIO SISTEMICI E LOCALI SIGNIFICATO NEI MOMENTI DELLA TERAPIA

COMUNICAZIONE E CONFRONTO TEAM: CLINICA ED EXTRACLINICA STRATEGIE



SECONDO INCONTRO: OSPITE DR SIMONE ROATTI

8-9 MARZO

VENERDI 9-13; 14-18.30

TERAPIA NON CHIRURGICA PROCEDURE MINST

STEP 1 E 2: PRESIDI DOMICILIARI. PRESIDI PROFESSIONALI STRATEGIE MOTIVAZIONALI

TERAPIE AGGIUNTIVE: QUANDO E SE

AMELOGENINE FLAPELESS

RIVALUTAZIONE

SABATO 9-16.00

ESERCITAZIONE STEP 1 STEP 2 RETREATMENT SU PAZIENTI E MODELLINI

LASER ESERCITAZIONE

AIR ABRASION ESERCITAZIONE

AMELOGENINE FLAPELESS ESERCITAZIONE

TERAPIE AGGIUNTIVE

CASI CLINICI DISCUSSIONE

Perio+



TERZO INCONTRO: OSPITI DR BRAMBILLA- DR PEDERCINI

17-8/5

VENERDI 9-13; 14-.30

IL PAZIENTE CON DIFETTI MUCOGENGIVALI

CLASSIFICAZIONE DIFETTI

NCCL E COPERTURA DI RADICE

COPERTURA RADICE E INCREMENTO KT: TECNICHE CHIRURGICHE

IPERSENSIBILITA' DENTINALE

SABATO 9-16.00

ESERCITAZIONI MANDIBOLE MAIALI E MODELLINI STUDIO

DISCUSSIONE RIVALUTAZIONI PZ TRATTATI TX NON CHIRURGICA

DISCUSSIONE PAZIENTI E PIANI DI TRATTAMENTO CHIRURGICI



QUARTO INCONTRO: DR FASSI - DRSSA GANGALE

14 - 15 / 6

VENERDI 9-13; 14-.30

COMUNICAZIONE NEL TEAM - COUNSELING E PAZIENTE

RAPPORTI ENDODONZIA-PARODONTOLOGIA

SEGRETERIA-ORGANIZZAZIONE-ASSISTENZA

TERAPIA SUPPORTO PARODONTALE E IMPLANTARE

SABATO 9 -16.00 STUDIO

CHIRURGIE MUCOGENGIVALI SU PAZIENTE

DISCUSSIONE PIANI DI TRATTAMENTO CHIRURGICI

Perio+



QUINTO INCONTRO: DR GREGORY BRAMBILLA
12-13 LUGLIO

VENERDI 9-13; 14-18.30

DIFETTO INFRAOSSEO E TERAPIA CHIRURGICA RIGENERATIVA

TECNICHE CHIRURGICHE E BIOMATERIALI

RAPPORTI ORTODONZIA PARODONTOLOGIA

PARODONTOLOGIA E CONSERVATIVA RESTAURATIVA

RILOCAZIONE E ALLUNGAMENTO DI CORONA CLINICA

SABATO 9-16.00

CHIRURGIA RIGENERATIVA MODELLINO - MUCOGENGIVALE SU PAZIENTE

CASI CLINICI PARTECIPANTI DISCUSSIONE TEAM

Perio+



**SESTO INCONTRO: OSPITI DR PAOLANTONI E PROF
DISCEPOLI 27-28 SETT**

VENERDI 9-13; 14-18.30

DIFETTI DELLE FORCAZIONI - CHIRURGIA RESETTIVA - TUNNELLIZZAZIONE
TECNICHE CHIRURGICHE E BIOMATERIALI

SABATO 9-16.00

ESERCITAZIONI MODELLINI CHIRURGIA RESETTIVA E DIFETTI FORCAZIONE
CHIRURGIA RIGENERATIVA SU PAZIENTE
CHIRURGIA IN RESTAURATIVA SU PAZIENTE
CASI CLINICI PARTECIPANTI DISCUSSIONE TEAM

Perio+



SETTIMO INCONTRO: DR GHENSI 22-23 NOVEMBRE

VENERDI 9-13; 14-18.30

MUCOSITE E PERIMPLANTITE

IMPIANTI NEL PAZIENTE PARODONTALE E NEGLI STADI IV

CHIRURGIA CORREZIONE DIFETTI PERIMPLANTARI

CARATTERISTICHE POSIZIONE IMPIANTI ED ESTETICA PERIMPLANTARE

SABATO 9-16.00

CHIRURGIA RESETTIVA E DIFETTI DI FORCAZIONE SU PAZIENTE

TERAPIA CHIRURGICA DELLA PERIMPLANTITE O CHIRURGIE INCONTRI PASSATI

CASI CLINICI PARTECIPANTI DISCUSSIONE TEAM

Perio+



ESERCITAZIONI PREVISTE

FOTOGRAFIE E DOCUMENTAZIONE CASI
MANDIBOLE MAIALE CHIRURGIA MUCOGENGIVALE
MODELLINI CHIRURGIA RIGENERATIVA-RESETTIVA-FORCAZIONI-DIFETTI IMPIANTI
TERAPIA NON CHIRURGICA SU PAZIENTE
CHIRURGI MUCOGENGIVALE SU PAZIENTE
CHIRURGIA RIGENERATIVA SU PAZIENTE
CHIRURGIA E CORREZIONE DIFETTI FORCAZIONI E RESETTIVA SU PAZIENTE
CHIRURGIA CORREZIONE DIFETTI PERIMPLANTARI SU PAZIENTE

ECM

È previsto l'accREDITAMENTO del Corso per Odontoiatra

Perio+



S E D E

STARHOTEL GRAND MILAN (parti teoriche ed eventuale soggiorno)

STUDIO ODONTOIATRICO DR.SSA SILVIA MASIERO (parti pratiche)

VIA G. FERRARI 23 - SARONNO STAZIONE FNM (2 minuti a piedi)

(Milano Cadorna FNM 20'-Milano Centrale FS 30'- Milano Malpensa Aeroporto 20')

T A R I F F E E M O D A L I T A ' I S C R I Z I O N E

7 INCONTRI TEORICO-PRATICO: 5500 euro+IVA

ISCRIZIONE CORSO CON INVIO ACCONTO euro 2000+IVA

7 INCONTRI TEORICO: 2500 euro+IVA

ISCRIZIONE CORSO CON INVIO ACCONTO euro 1000+IVA

7 INCONTRI TEORICO-PRATICO + IGIENISTA (teorico) o ASO: 6500 euro+IVA ISCRIZIONE

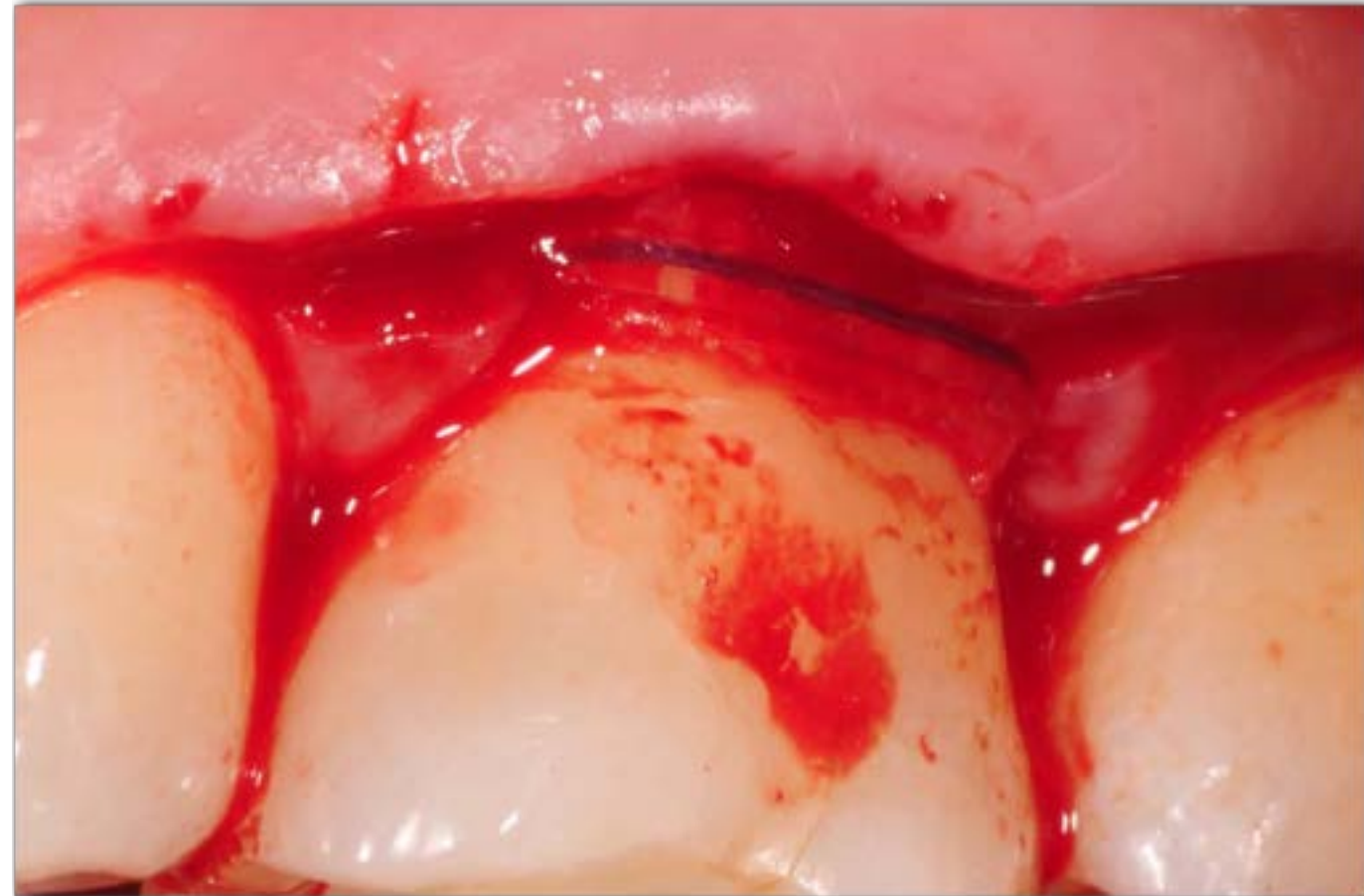
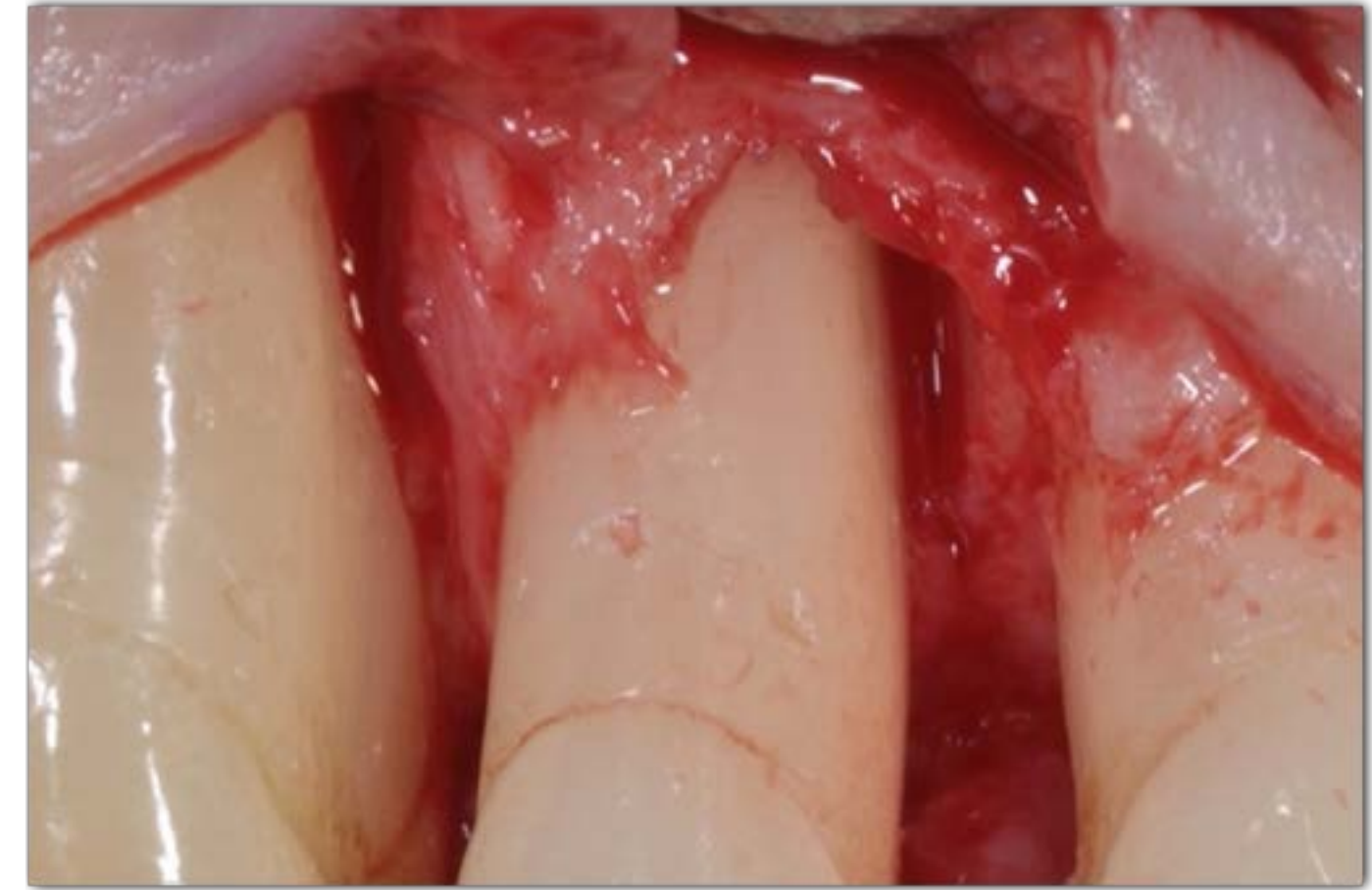
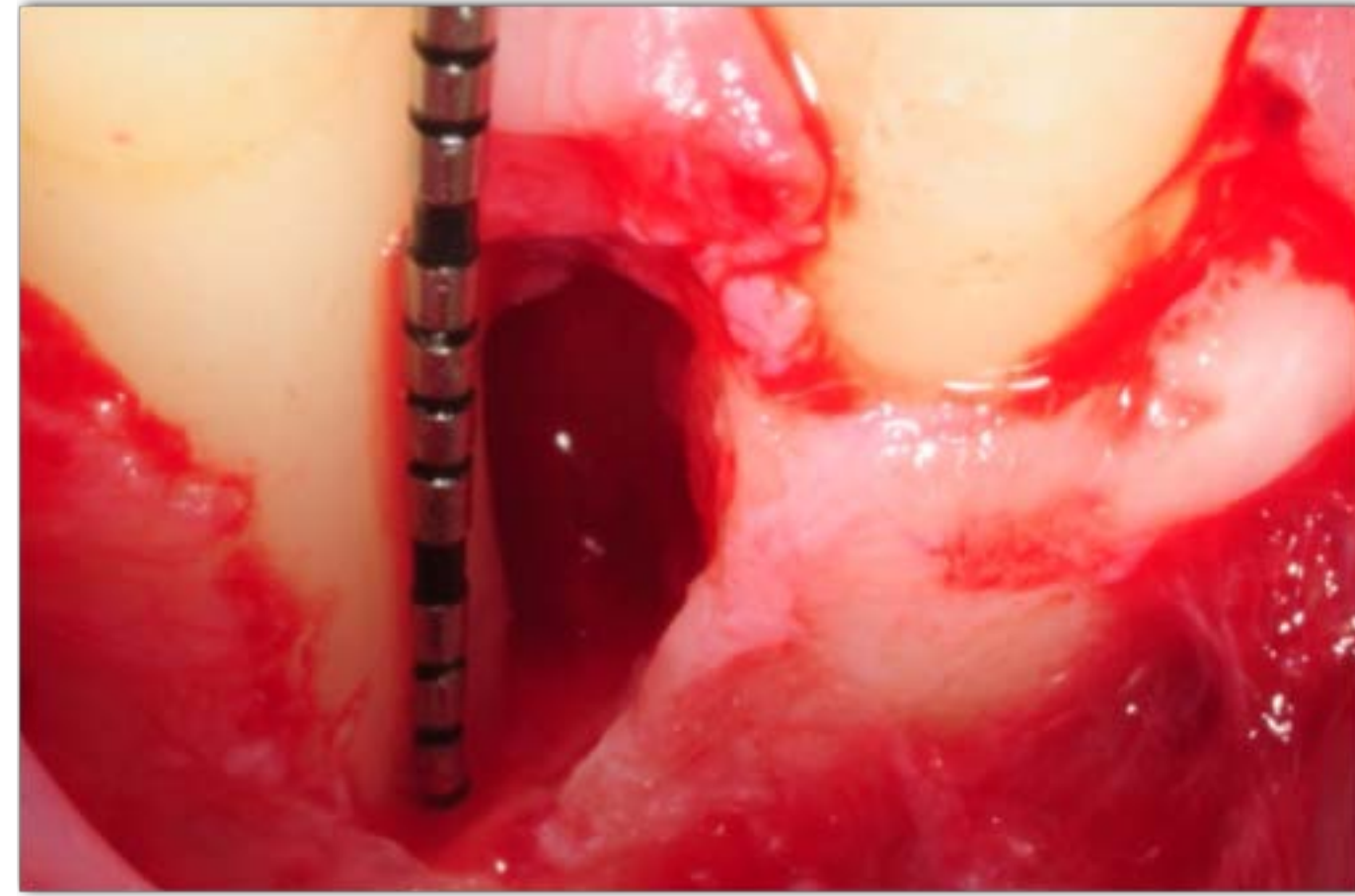
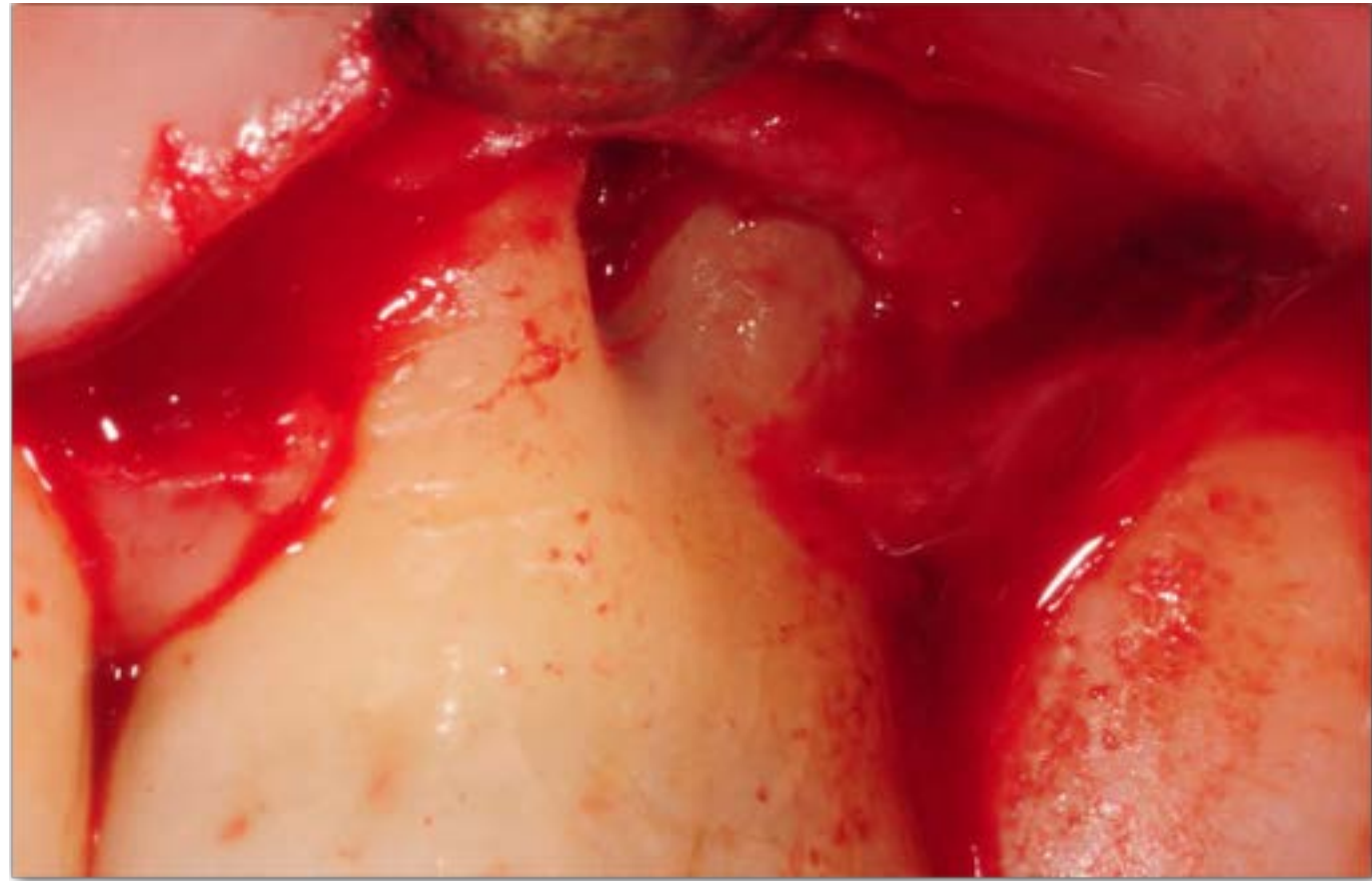
CORSO CON INVIO ACCONTO euro 2500+IVA

INCONTRO SINGOLO TEORICO (ODONTOIATRA O IGIENISTA) euro 500+IVA

Informazioni e Iscrizioni

Telefonare al n. 0296709360 o scrivere a info@studio-masiero.it





con il contributo non condizionante di:

EMS 

ZEISS


Perio+

Geistlich
Biomaterials

DMT